



ES018-AST-37-1

RÍA DE AVILÉS \ ARROYO DE LA VILLA \ ARROYO DE MOLEDA

Población estimada en Zona Inundable

| | |
|------------|------|
| Avilés | 4921 |
| Castrillón | 36 |
| Gozón | 260 |

ARPSI

Límite municipal

Zona Inundable

T = 500 años





ES018-AST-37-1

RÍA DE AVILÉS \ ARROYO DE LA VILLA \ ARROYO DE MOLEDA

Población estimada en Zona Inundable

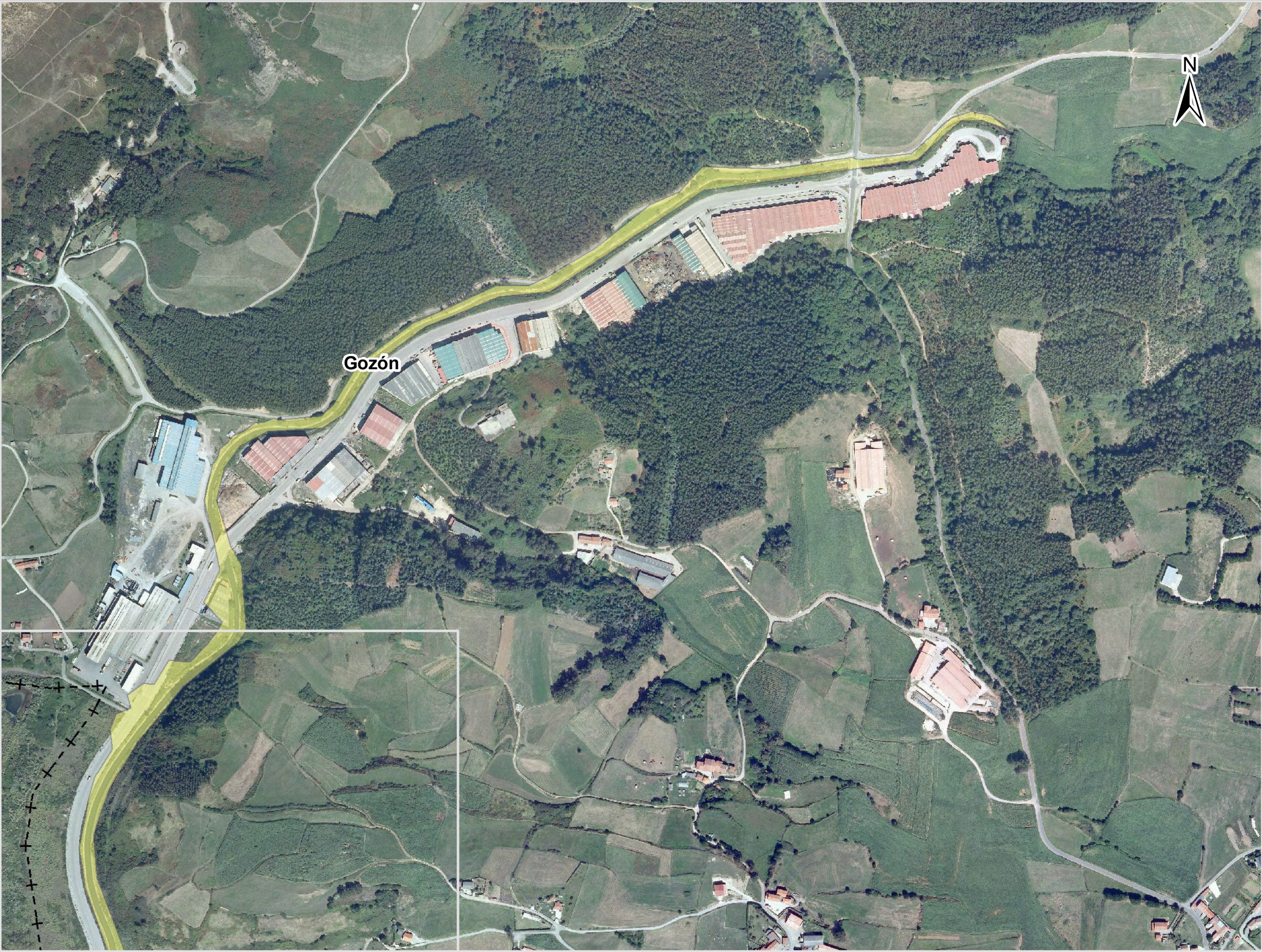
| | |
|------------|------|
| Avilés | 4921 |
| Castrillón | 36 |
| Gozón | 260 |

■ ■ ARPSI

+ - - Límite municipal

Zona Inundable

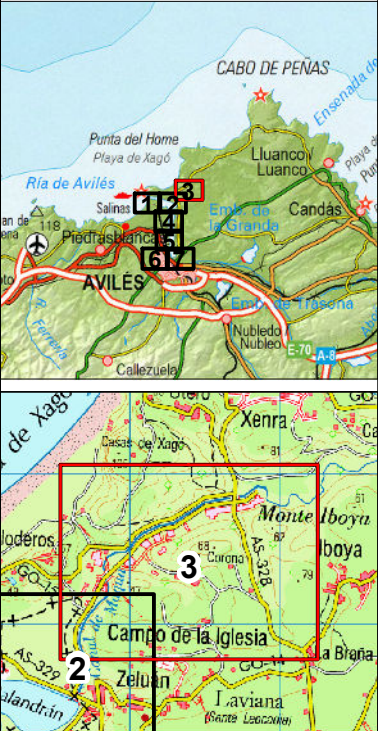
■ T = 500 años



ES018-AST-37-1
RÍA DE AVILÉS \ ARROYO DE LA VILLA \ ARROYO DE MOLEDA

Población estimada en Zona Inundable
Gozón 260

- ■ ARPSI
- + - - Límite municipal
- Zona Inundable**
T = 500 años



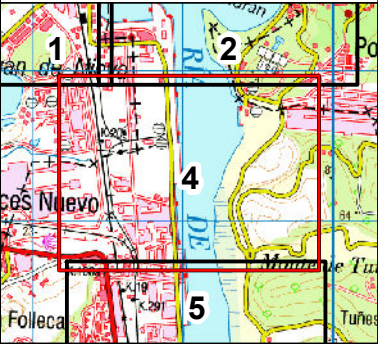


ES018-AST-37-1
RÍA DE AVILÉS \ ARROYO DE
LA VILLA \ ARROYO DE
MOLEDA

Población estimada en Zona Inundable

| | |
|------------|------|
| Avilés | 4921 |
| Castrillón | 36 |
| Gozón | 260 |

- ■ ARPSI
- + - - Límite municipal
- Zona Inundable**
■ T = 500 años





ES018-AST-37-1

RÍA DE AVILÉS \ ARROYO DE
LA VILLA \ ARROYO DE
MOLEDA

Población estimada en Zona Inundable

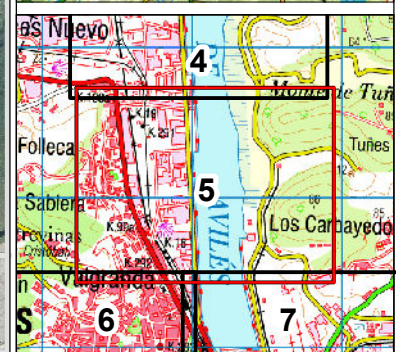
Avilés 4921

■ ■ ARPSI

+ - - Límite municipal

Zona Inundable

■ T = 500 años



GOBIERNO
DE ESPAÑA

MINISTERIO
DE AGRICULTURA, ALIMENTACIÓN
Y MEDIO AMBIENTE

ELABORACIÓN DE LOS MAPAS DE PELIGROSIDAD Y RIESGO
REQUERIDOS POR EL REAL DECRETO 903/2010
EN LA COSTA ESPAÑOLA.
DEMARCAIÓN HIDROGRÁFICA DEL CÁNTABRICO OCCIDENTAL

CONSULTOR



ESCALA
1:5.000
0 25 50 100 150 200 m
Original en A-3

ARPSI
ES018-AST-37-1

EXPTE.
28-5149

FECHA
FEBRERO 2014

PLANO
3.2.1.4
Hoja 5 de 7

TÍTULO
MAPA DE RIESGO
POBLACIÓN
T = 500 AÑOS



ES018-AST-37-1
RÍA DE AVILÉS \ ARROYO DE LA VILLA \ ARROYO DE MOLEDA

Población estimada en Zona Inundable
Avilés 4921

■ ■ ARPSI

+ - - Límite municipal

Zona Inundable
T = 500 años



ES018-AST-37-1

RÍA DE AVILÉS \ ARROYO DE
LA VILLA \ ARROYO DE
MOLEDA

Población estimada en Zona Inundable

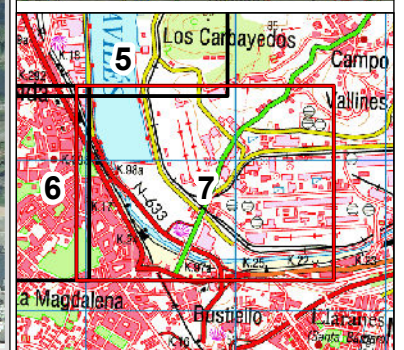
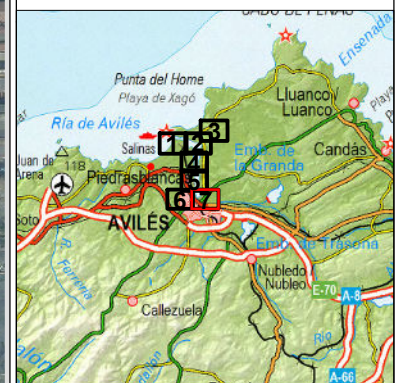
Avilés 4921

■ ■ ARPSI

+ - - Límite municipal

Zona Inundable

■ T = 500 años



GOBIERNO
DE ESPAÑA

MINISTERIO
DE AGRICULTURA, ALIMENTACIÓN
Y MEDIO AMBIENTE

ELABORACIÓN DE LOS MAPAS DE PELIGROSIDAD Y RIESGO
REQUERIDOS POR EL REAL DECRETO 903/2010
EN LA COSTA ESPAÑOLA.
DEMARCACIÓN HIDROGRÁFICA DEL CÁNTABRICO OCCIDENTAL

CONSULTOR



ESCALA

1:5.000

0 25 50 100 150 200
m

Original en A-3

ARPSI

ES018-AST-37-1

EXPT.

28-5149

FECHA

FEBRERO 2014

PLANO

3.2.1.4

Hoja 7 de 7

TÍTULO

**MAPA DE RIESGO
POBLACIÓN
T = 500 AÑOS**